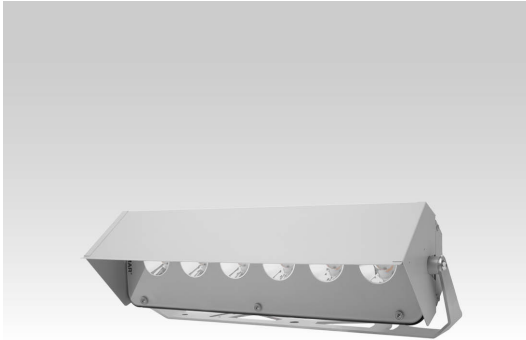




8056 MAXI-LORD | SV 450 Watt 4000 | Kelvin



Deklaration

Artikelname: TEC-MAR LED 8056 MAXLORD SV - 450W | 4000K | 43.700lm
Bestellnummer: 17517
Garantie: 5
Hersteller Artikelnummer: 8056SV4450GL
Hersteller: TEC-MAR
Katalogseite: 320
Kennzeichnung: Die Leuchte hat die CE Prüfung bestanden und hält 89/336/CEE, 73/23/CEE und 98/68/CEE Sicherheitsvorschriften ein.
Taric Code: 94054039
Technologie: LED

Elektrische Daten

Energieeffizienzklasse: A++
Gehäuseklasse: I
Leistung: 450 Watt

Lichttechnische Daten

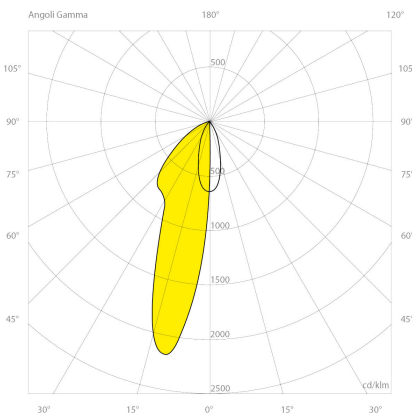
Binningtoleranz: MacAdams Step 3 Qualitätsmerkmal des LED Chips
Blendung: UGR<19
Farbwiedergabeindex: Ra>70
Kelvin*: 4000 K [Lichtfarbe in Kelvin]
Öffnungswinkel*: 24 ° Grad
Reflektor: SV

Abmessungen und Gehäuse

Breite: 155 mm
Gewicht: 15 kg
Höhe: 255 mm
Länge: 735 mm
Montagevariante: Leuchte kann direkt an die Decke montiert werden.
Produkte pro Palette: 30 Stück
Schutzart: IP65
Stoßfestigkeit: IK08
Volumen: 0.029 m³

Sonstige technische Daten

Umgebungstemperatur -25 / +45 °C °C





8056 MAXI-LORD | SV
450 Watt 4000 | Kelvin

Optionen

- DALI Leuchte kann mit DALI BUS Signal gedimmt werden
- Sicherheitsglas (Schutzfolie)
- säuregeätztes Glas

TEC-MAR®

© 2021 RIESTE Licht GmbH / TEC-MAR srl. Alle Rechte vorbehalten. Technische Daten können ohne Vorankündigung geändert werden. TEC-MAR Leuchten GmbH. und/oder ihre Partner oder Lizenzgeber ist/sind Inhaber aller Urheber- (Copyright) und sonstigen Eigentumsrechte an den von TEC-MAR zur Verfügung gestellten Inhalten.

Die mit * gekennzeichneten Werte sind Bemessungswerte. Leistung und Lichtstrom unterliegen initial einer Toleranz von +/- 5%. Toleranz der Farbtemperatur: +/-150 K. Die Werte gelten, wenn nicht anders angegeben, für eine Umgebungstemperatur von 25°C.