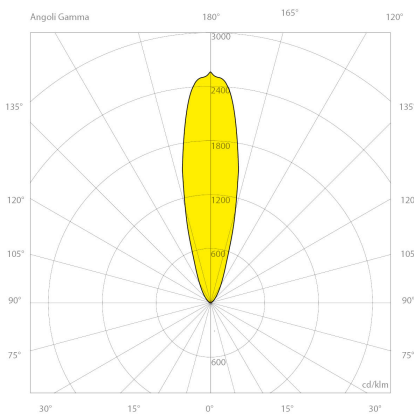
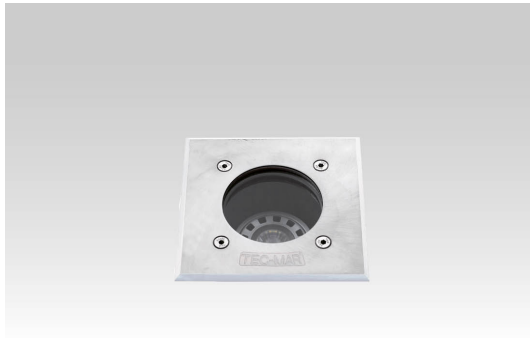


7045 MINI INCAS | LDQ 6 Watt 4000 | Kelvin



Produktbeschreibung

Bodeneinbauleuchte. Aus Aluminium-Druckguss, Polycarbonat Gehäuse für Bodeneinbau. Gehärtetes transparentes Glas mit 12mm Dicke, Silikondichtung für optimale Dichtheit. Netzspannung 220-240V, 50/60 Hz. Dieses Produkt wurde in Übereinstimmung mit den geltenden Vorschriften EN / IEC 60598-1: 2008 hergestellt.

Deklaration

Artikelname: TEC-MAR LED 7045 MINI INCAS LDQ - 6W | 4000K | 600lm
Bestellnummer: 13517
Fertigungsnormen: EN / IEC 60598-1:2017
Garantie: 5
Hersteller Artikelnummer: 7045LDQ406TD
Hersteller: TEC-MAR
Katalogseite: 208
Kennzeichnung: Die Leuchte hat die CE Prüfung bestanden und hält 89/336/CEE, 73/23/CEE und 98/68/CEE Sicherheitsvorschriften ein.
Produkttyp: Bodeneinbauleuchte
Taric Code: 94054039
Technologie: LED
Überverpackung: 1 Stück

Elektrische Daten

Energieeffizienzklasse: A++
Frequenz: 50/60 Hz
Gehäuseklasse: I
Leistung: 6 Watt
Leistungsfaktor*: 0.8 (cos phi)
Leistungsfaktor*: 69 Lumen / Watt
Vorschaltgerät: LED Industrie Treiber

Lichttechnische Daten

Binningtoleranz: MacAdams Step 3 Qualitätsmerkmal des LED Chips
Blendung: UGR<19
Farbwiedergabeindex: Ra>80
Kelvin*: 4000 K [Lichtfarbe in Kelvin]
LED Lebensdauer: LED Lebensdauer 50.000 Stunden, Garantie 5 Jahre bei Projekten.
Lumen Output*: 412 Lm [Netto Lumen]
Lumen*: 550 Lm
Öffnungswinkel*: 30 ° Grad
Reflektor Variante: Edelstahl quadratischer Abdeckrahmen.
Reflektor: LDQ

Abmessungen und Gehäuse

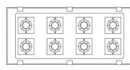
Breite: 100 mm
Gewicht: 1.3 kg
Höhe: 177 mm
Länge: 110 mm
Montagevariante: Leuchte kann direkt an die Decke montiert werden.
Produkte pro Palette: 80 Stück
Schutzart: IP67
Stoßfestigkeit: IK07
Volumen: 0.005 m³

Sonstige technische Daten

Betriebstemperatur: -25°C / +45°C
Umgebungstemperatur: -25 / +45 °C
Widerstand Verglühen: 850°

5 Jahre
Garantie

*Bei Projektregistrierung
unter www.tec-mar.de



7045 MINI INCAS | LDQ
6 Watt 4000 | Kelvin

Optionen



Leuchte kann mit DALI BUS Signal gedimmt werden

TEC-MAR®

© 2021 RIESTE Licht GmbH / TEC-MAR srl. Alle Rechte vorbehalten. Technische Daten können ohne Vorankündigung geändert werden. TEC-MAR Leuchten GmbH. und/oder ihre Partner oder Lizenzgeber ist/sind Inhaber aller Urheber- (Copyright) und sonstigen Eigentumsrechte an den von TEC-MAR zur Verfügung gestellten Inhalten.

Die mit * gekennzeichneten Werte sind Bemessungswerte. Leistung und Lichtstrom unterliegen initial einer Toleranz von +/- 5%. Toleranz der Farbtemperatur: +/-150 K. Die Werte gelten, wenn nicht anders angegeben, für eine Umgebungstemperatur von 25°C.