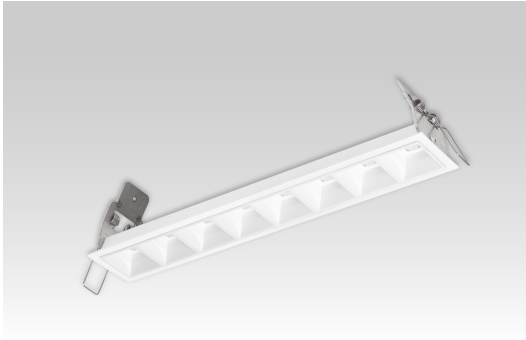




6010 OSLO | 8B 26 Watt 4000 | Kelvin



Deklaration

Artikelname: TEC-MAR LED 6010 OSLO 8B - 26W | 4000K | 3.500lm
Bestellnummer: 16873
Garantie: 5
Hersteller Artikelnummer: 60108B0426EL
Hersteller: TEC-MAR
Katalogseite: 116
Kennzeichnung: Die Leuchte hat die CE Prüfung bestanden und hält 89/336/CEE, 73/23/CEE und 98/68/CEE Sicherheitsvorschriften ein.
Taric Code: 94054039
Technologie: LED

Elektrische Daten

Energieeffizienzklasse: A++
Leistung: 26 Watt

Lichttechnische Daten

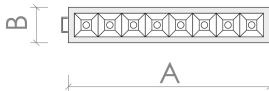
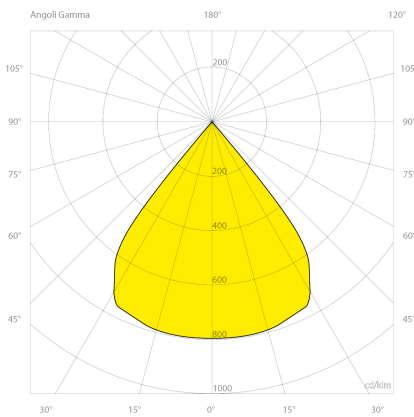
Binningtoleranz: MacAdams Step 3 Qualitätsmerkmal des LED Chips
Blendung: UGR<19
Farbwiedergabeindex: Ra>80
Kelvin*: 4000 K [Lichtfarbe in Kelvin]
Öffnungswinkel*: 80 ° Grad
Reflektor: 8B

Abmessungen und Gehäuse

Breite: 60 mm
Gehäuseklasse: II
Gewicht: 0.6 kg
Höhe: 70 mm
Länge: 340 mm
Montagevariante: Leuchte kann direkt an die Decke montiert werden.
Produkte pro Palette: 100 Stück
Schutzart: IP40
Stoßfestigkeit: IK07
Volumen: 0.002 m³

Sonstige technische Daten

Umgebungstemperatur -25 / +45 °C °C





6010 OSLO | 8B
26 Watt 4000 | Kelvin

Optionen

DALI Leuchte kann mit DALI BUS Signal gedimmt werden



Dimmbares elektronisches Netzteil mit Analogspannung 1-10 Volt

TEC-MAR[®]

© 2021 RIESTE Licht GmbH / TEC-MAR srl. Alle Rechte vorbehalten. Technische Daten können ohne Vorankündigung geändert werden. TEC-MAR Leuchten GmbH. und/oder ihre Partner oder Lizenzgeber ist/sind Inhaber aller Urheber- (Copyright) und sonstigen Eigentumsrechte an den von TEC-MAR zur Verfügung gestellten Inhalten.

Die mit * gekennzeichneten Werte sind Bemessungswerte. Leistung und Lichtstrom unterliegen initial einer Toleranz von +/- 5%. Toleranz der Farbtemperatur: +/-150 K. Die Werte gelten, wenn nicht anders angegeben, für eine Umgebungstemperatur von 25°C.