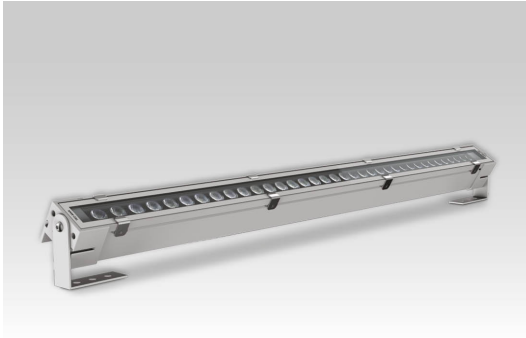




3001 GIOTTO | W3 58 Watt 4000 | Kelvin



Deklaration

Artikelname: TEC-MAR LED 3001 GIOTTO W3 - 058W | 4000K | 5.700lm
Bestellnummer: 17610
Garantie: 5
Hersteller Artikelnummer: 3001W34058GL
Hersteller: TEC-MAR
Katalogseite: 342
Kennzeichnung: Die Leuchte hat die CE Prüfung bestanden und hält 89/336/CEE, 73/23/CEE und 98/68/CEE Sicherheitsvorschriften ein.
Taric Code: 94054039
Technologie: LED



Elektrische Daten

Energieeffizienzklasse: A++
Gehäuseklasse: I
Leistung: 58 Watt

Lichttechnische Daten

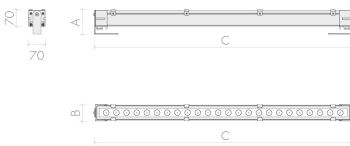
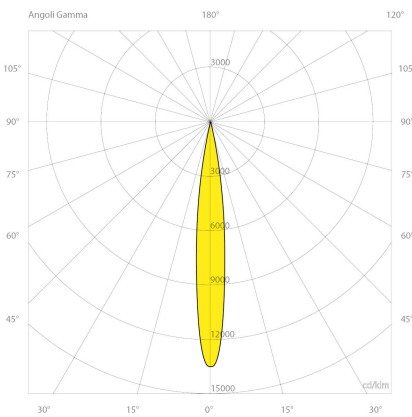
Binningtoleranz: MacAdams Step 3 Qualitätsmerkmal des LED Chips
Blendung: UGR<19
Farbwiedergabeindex: Ra>80
Kelvin*: 4000 K [Lichtfarbe in Kelvin]
Öffnungswinkel*: 13 ° Grad
Reflektor: W3

Abmessungen und Gehäuse

Breite: 70 mm
Gewicht: 5.9 kg
Höhe: 1520 mm
Länge: 110 mm
Montagevariante: Leuchte kann direkt an die Decke montiert werden.
Produkte pro Palette: 50 Stück
Schutzart: IP66
Stoßfestigkeit: IK08
Volumen: 0.013 m³

Sonstige technische Daten

Umgebungstemperatur -25 / +45 °C °C





3001 GIOTTO | W3
58 Watt 4000 | Kelvin

Optionen

DALI Leuchte kann mit DALI BUS Signal gedimmt werden

TEC-MAR®

© 2021 RIESTE Licht GmbH / TEC-MAR srl. Alle Rechte vorbehalten. Technische Daten können ohne Vorankündigung geändert werden. TEC-MAR Leuchten GmbH. und/oder ihre Partner oder Lizenzgeber ist/sind Inhaber aller Urheber- (Copyright) und sonstigen Eigentumsrechte an den von TEC-MAR zur Verfügung gestellten Inhalten.

Die mit * gekennzeichneten Werte sind Bemessungswerte. Leistung und Lichtstrom unterliegen initial einer Toleranz von +/- 5%. Toleranz der Farbtemperatur: +/-150 K. Die Werte gelten, wenn nicht anders angegeben, für eine Umgebungstemperatur von 25°C.