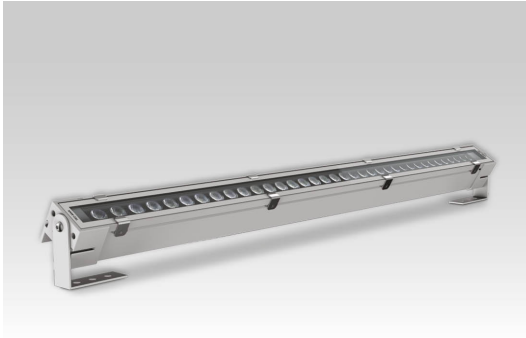




## 3001 GIOTTO | W4 47 Watt 4000 | Kelvin



### Deklaration

Artikelname: TEC-MAR LED 3001 GIOTTO W4 - 047W | 4000K | 4.600lm  
 Bestellnummer: 17622  
 Garantie: 5  
 Hersteller Artikelnummer: 3001W44047GL  
 Hersteller: TEC-MAR  
 Katalogseite: 342  
 Kennzeichnung: Die Leuchte hat die CE Prüfung bestanden und hält 89/336/CEE, 73/23/CEE und 98/68/CEE Sicherheitsvorschriften ein.  
 Taric Code: 94054039  
 Technologie: LED

### Elektrische Daten

Energieeffizienzklasse: A++  
 Gehäuseklasse: I  
 Leistung: 47 Watt

### Lichttechnische Daten

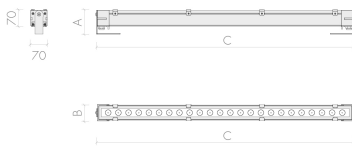
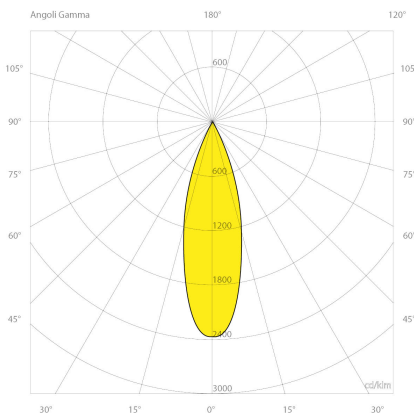
Binningtoleranz: MacAdams Step 3 Qualitätsmerkmal des LED Chips  
 Blendung: UGR<19  
 Farbwiedergabeindex: Ra>80  
 Kelvin\*: 4000 K [Lichtfarbe in Kelvin]  
 Öffnungswinkel\*: 30 ° Grad  
 Reflektor: W4

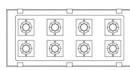
### Abmessungen und Gehäuse

Breite: 70 mm  
 Gewicht: 5.2 kg  
 Höhe: 1240 mm  
 Länge: 110 mm  
 Montagevariante: Leuchte kann direkt an die Decke montiert werden.  
 Produkte pro Palette: 50 Stück  
 Schutzart: IP66  
 Stoßfestigkeit: IK08  
 Volumen: 0.011 m<sup>3</sup>

### Sonstige technische Daten

Umgebungstemperatur -25 / +45 °C °C





3001 GIOTTO | W4  
47 Watt 4000 | Kelvin

## Optionen

**DALI** Leuchte kann mit DALI BUS Signal gedimmt werden

# TEC-MAR<sup>®</sup>

© 2021 RIESTE Licht GmbH / TEC-MAR srl. Alle Rechte vorbehalten. Technische Daten können ohne Vorankündigung geändert werden. TEC-MAR Leuchten GmbH. und/oder ihre Partner oder Lizenzgeber ist/sind Inhaber aller Urheber- (Copyright) und sonstigen Eigentumsrechte an den von TEC-MAR zur Verfügung gestellten Inhalten.

Die mit \* gekennzeichneten Werte sind Bemessungswerte. Leistung und Lichtstrom unterliegen initial einer Toleranz von +/- 5%. Toleranz der Farbtemperatur: +/-150 K. Die Werte gelten, wenn nicht anders angegeben, für eine Umgebungstemperatur von 25°C.