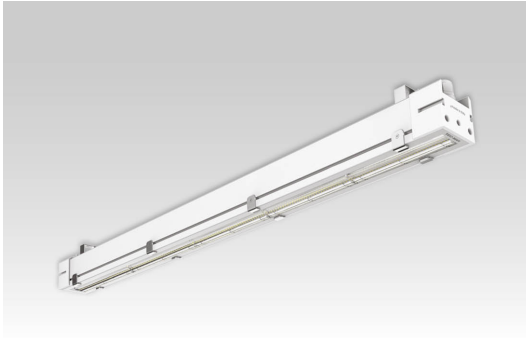




3001 GIOTTO | S5 37 Watt 4000 | Kelvin



Deklaration

Artikelname: TEC-MAR LED 3001 GIOTTO S5 - 037W | 4000K | 4.900lm
 Bestellnummer: 18068
 Garantie: 5
 Hersteller Artikelnummer: 3001S54037GL
 Hersteller: TEC-MAR
 Katalogseite: 406
 Kennzeichnung: Die Leuchte hat die CE Prüfung bestanden und hält 89/336/CEE, 73/23/CEE und 98/68/CEE Sicherheitsvorschriften ein.
 Taric Code: 94054039
 Technologie: LED

Elektrische Daten

Energieeffizienzklasse: A++
 Gehäuseklasse: I
 Leistung: 37 Watt

Lichttechnische Daten

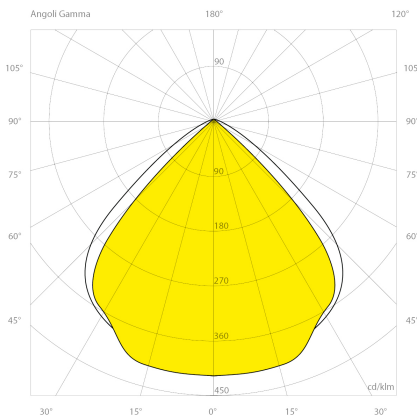
Binningtoleranz: MacAdams Step 3 Qualitätsmerkmal des LED Chips
 Blendung: UGR<19
 Farbwiedergabeindex: Ra>80
 Kelvin*: 4000 K [Lichtfarbe in Kelvin]
 Öffnungswinkel*: 90 ° Grad
 Reflektor: S5

Abmessungen und Gehäuse

Breite: 1240 mm
 Gewicht: 3.4 kg
 Höhe: 90 mm
 Länge: 70 mm
 Montagevariante: Leuchte kann direkt an die Decke montiert werden.
 Montagevariante: Leuchte kann abgehängt montiert werden.
 Produkte pro Palette: 100 Stück
 Schutzart: IP66
 Stoßfestigkeit: IK08
 Volumen: 0.01 m³

Sonstige technische Daten


Umgebungstemperatur -25 / +45 °C





3001 GIOTTO | S5
37 Watt 4000 | Kelvin

Optionen

- DALI** Leuchte kann mit DALI BUS Signal gedimmt werden
-  Notfalleinheit mit Akku für 3 Stunden Betrieb
- DALI + Notlichtfunktion (1h)
- säuregeätztes Glas
- Reihenanschluss
- Sicherheitsglas (Schutzfolie)

TEC-MAR®

© 2021 RIESTE Licht GmbH / TEC-MAR srl. Alle Rechte vorbehalten. Technische Daten können ohne Vorankündigung geändert werden. TEC-MAR Leuchten GmbH. und/oder ihre Partner oder Lizenzgeber ist/sind Inhaber aller Urheber- (Copyright) und sonstigen Eigentumsrechte an den von TEC-MAR zur Verfügung gestellten Inhalten.

Die mit * gekennzeichneten Werte sind Bemessungswerte. Leistung und Lichtstrom unterliegen initial einer Toleranz von +/- 5%. Toleranz der Farbtemperatur: +/-150 K. Die Werte gelten, wenn nicht anders angegeben, für eine Umgebungstemperatur von 25°C.