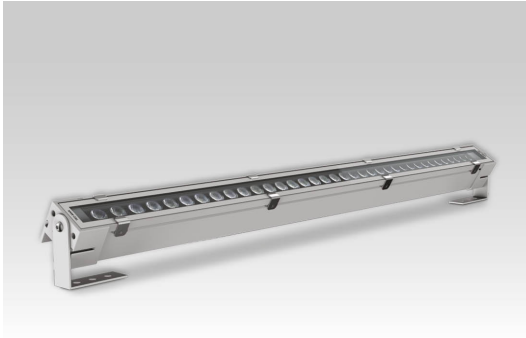




3001 GIOTTO | W5 120 Watt 4000 | Kelvin



Deklaration

Artikelname: TEC-MAR LED 3001 GIOTTO W5 - 120W | 4000K | 9.600lm
 Bestellnummer: 17645
 Garantie: 5
 Hersteller Artikelnummer: 3001W54120GL
 Hersteller: TEC-MAR
 Katalogseite: 342
 Kennzeichnung: Die Leuchte hat die CE Prüfung bestanden und hält 89/336/CEE, 73/23/CEE und 98/68/CEE Sicherheitsvorschriften ein.
 Taric Code: 94054039
 Technologie: LED

Elektrische Daten

Energieeffizienzklasse: A++
 Gehäuseklasse: I
 Leistung: 120 Watt

Lichttechnische Daten

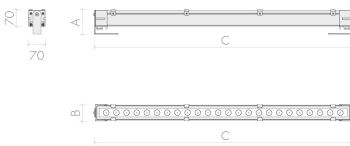
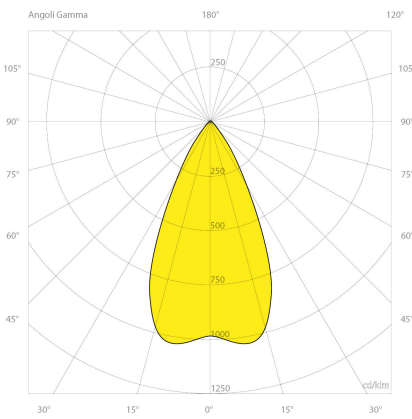
Binningtoleranz: MacAdams Step 3 Qualitätsmerkmal des LED Chips
 Blendung: UGR<19
 Farbwiedergabeindex: Ra>80
 Kelvin*: 4000 K [Lichtfarbe in Kelvin]
 Öffnungswinkel*: 45 ° Grad
 Reflektor: W5

Abmessungen und Gehäuse

Breite: 70 mm
 Gewicht: 5.9 kg
 Höhe: 1.520 mm
 Länge: 110 mm
 Montagevariante: Leuchte kann direkt an die Decke montiert werden.
 Produkte pro Palette: 50 Stück
 Schutzart: IP66
 Stoßfestigkeit: IK08
 Volumen: 0.013 m³

Sonstige technische Daten

Umgebungstemperatur -25 / +45 °C °C





3001 GIOTTO | W5
120 Watt 4000 | Kelvin

Optionen



Leuchte kann mit DALI BUS Signal gedimmt werden

TEC-MAR®

© 2021 RIESTE Licht GmbH / TEC-MAR srl. Alle Rechte vorbehalten. Technische Daten können ohne Vorankündigung geändert werden. TEC-MAR Leuchten GmbH. und/oder ihre Partner oder Lizenzgeber ist/sind Inhaber aller Urheber- (Copyright) und sonstigen Eigentumsrechte an den von TEC-MAR zur Verfügung gestellten Inhalten.

Die mit * gekennzeichneten Werte sind Bemessungswerte. Leistung und Lichtstrom unterliegen initial einer Toleranz von +/- 5%. Toleranz der Farbtemperatur: +/-150 K. Die Werte gelten, wenn nicht anders angegeben, für eine Umgebungstemperatur von 25°C.