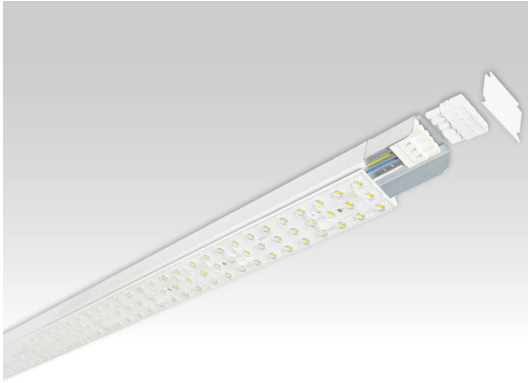




2196 MODULO | IL 20 Watt 4000 | Kelvin



Deklaration

Artikelname: TEC-MAR LED 2196 MODULO IL - 020W | 4000K | 3.000lm
Bestellnummer: 17685
Garantie: 5
Hersteller Artikelnummer: 2196IL4020EL
Hersteller: TEC-MAR
Katalogseite: 352
Kennzeichnung: Die Leuchte hat die CE Prüfung bestanden und hält 89/336/CEE, 73/23/CEE und 98/68/CEE Sicherheitsvorschriften ein.
Taric Code: 94054039
Technologie: LED



Elektrische Daten

Energieeffizienzklasse: A++
Gehäuseklasse: I
Leistung: 20 Watt

Lichttechnische Daten

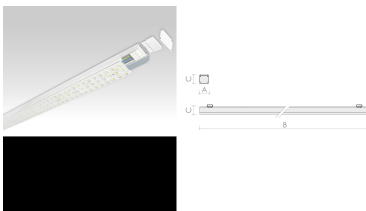
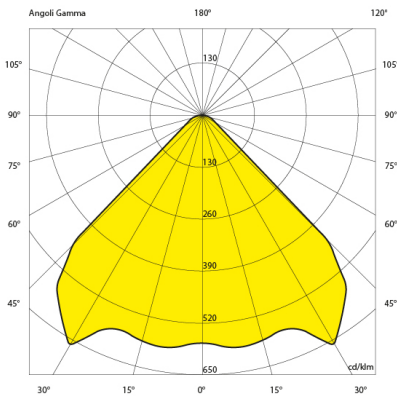
Binningtoleranz: MacAdams Step 3 Qualitätsmerkmal des LED Chips
Blendung: UGR<19
Farbwiedergabeindex: RA>80
Kelvin*: 4000 K [Lichtfarbe in Kelvin]
Öffnungswinkel*: 90 ° Grad
Reflektor: IL

Abmessungen und Gehäuse

Breite: 1140 mm
Gewicht: 2.5 kg
Höhe: 61 mm
Länge: 61 mm
Montagevariante: Leuchte kann direkt an die Decke montiert werden.
Montagevariante: Leuchte kann abgehängt montiert werden.
Produkte pro Palette: 80 Stück
Schutzart: IP20
Stoßfestigkeit: IK07
Volumen: 0.006 m³

Sonstige technische Daten



Umgebungstemperatur -25 / +45 °C





2196 MODULO | IL
20 Watt 4000 | Kelvin

Optionen

- DALI** Leuchte kann mit DALI BUS Signal gedimmt werden
-  Notfalleinheit mit Akku für 3 Stunde Betrieb
-  Notfalleinheit mit Akku für 3 Stunden Betrieb
- DALI + Notlichtfunktion (1h)

TEC-MAR®

© 2021 RIESTE Licht GmbH / TEC-MAR srl. Alle Rechte vorbehalten. Technische Daten können ohne Vorankündigung geändert werden. TEC-MAR Leuchten GmbH. und/oder ihre Partner oder Lizenzgeber ist/sind Inhaber aller Urheber- (Copyright) und sonstigen Eigentumsrechte an den von TEC-MAR zur Verfügung gestellten Inhalten.

Die mit * gekennzeichneten Werte sind Bemessungswerte. Leistung und Lichtstrom unterliegen initial einer Toleranz von +/- 5%. Toleranz der Farbtemperatur: +/-150 K. Die Werte gelten, wenn nicht anders angegeben, für eine Umgebungstemperatur von 25°C.