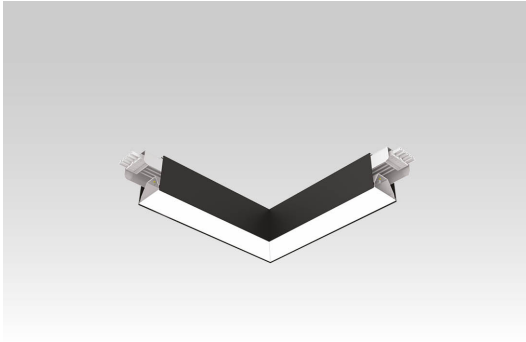




## 2002 DIVA | LP 16 Watt 4000 | Kelvin



### Deklaration

Artikelname: TEC-MAR LED 2002 DIVA LP - 016W | 4000K | 2.000lm  
Bestellnummer: 17016  
Garantie: 5  
Hersteller Artikelnummer: 2002LP4016BL  
Hersteller: TEC-MAR  
Katalogseite: 150  
Kennzeichnung: Die Leuchte hat die CE Prüfung bestanden und hält 89/336/CEE, 73/23/CEE und 98/68/CEE Sicherheitsvorschriften ein.  
Taric Code: 94054039  
Technologie: LED

### Elektrische Daten

Energieeffizienzklasse: A++  
Gehäuseklasse: I  
Leistung: 16 Watt

### Lichttechnische Daten

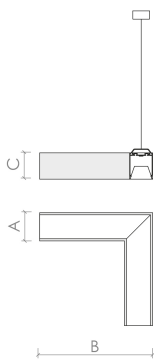
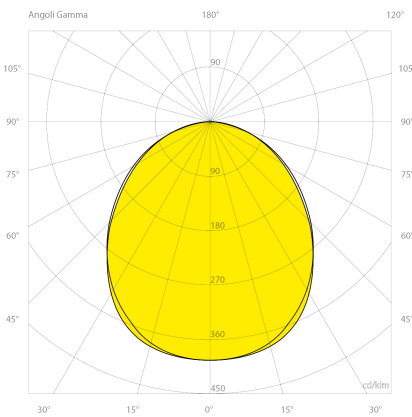
Binningtoleranz: MacAdams Step 3 Qualitätsmerkmal des LED Chips  
Blendung: UGR<19  
Farbwiedergabeindex: Ra>80  
Kelvin\*: 4000 K [Lichtfarbe in Kelvin]  
Öffnungswinkel\*: 90 ° Grad  
Reflektor: LP

### Abmessungen und Gehäuse

Breite: 322 mm  
Gewicht: 1.1 kg  
Höhe: 85 mm  
Länge: 75 mm  
Montagevariante: Leuchte kann direkt an die Decke montiert werden.  
Montagevariante: Leuchte kann abgehängt montiert werden.  
Produkte pro Palette: 60 Stück  
Schutzart: IP40  
Stoßfestigkeit: IK07  
Volumen: 0.005 m<sup>3</sup>

### Sonstige technische Daten

Umgebungstemperatur -25 / +45 °C





2002 DIVA | LP  
16 Watt 4000 | Kelvin

## Optionen

- DALI** Leuchte kann mit DALI BUS Signal gedimmt werden
- Dimmbares elektronisches Netzteil mit Analogspannung 1-10 Volt
  - Notfalleinheit mit Akku für 3 Stunde Betrieb
  - Notfalleinheit mit Akku für 3 Stunden Betrieb
  - Bluetooth DALI Schnittstelle

# TEC-MAR®

© 2021 RIESTE Licht GmbH / TEC-MAR srl. Alle Rechte vorbehalten. Technische Daten können ohne Vorankündigung geändert werden. TEC-MAR Leuchten GmbH. und/oder ihre Partner oder Lizenzgeber ist/sind Inhaber aller Urheber- (Copyright) und sonstigen Eigentumsrechte an den von TEC-MAR zur Verfügung gestellten Inhalten.

Die mit \* gekennzeichneten Werte sind Bemessungswerte. Leistung und Lichtstrom unterliegen initial einer Toleranz von +/- 5%. Toleranz der Farbtemperatur: +/-150 K. Die Werte gelten, wenn nicht anders angegeben, für eine Umgebungstemperatur von 25°C.