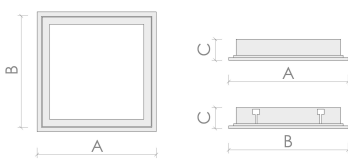
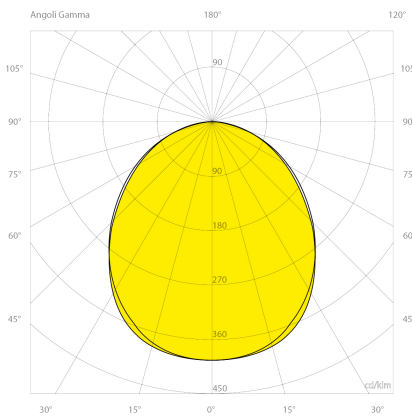
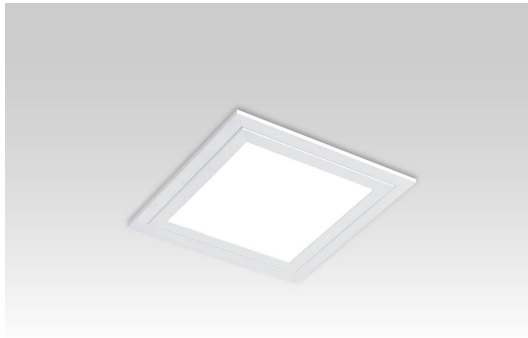




1105 IMPERIA | Q3 12 Watt 4000 | Kelvin



Produktbeschreibung

Einbauleuchte für Zwischendecken, Fixierung mit Montagewinkel (im Lieferumfang enthalten). Weißes, pulverbeschichtetes Gehäuse aus Stahlblech, vergilbungsfrei, phosphatbehandelt, 240V EVG. Dieses Produkt wurde in Übereinstimmung mit den geltenden Vorschriften EN / IEC 60598-1 : 2008 hergestellt.

Deklaration

Artikelname: TEC-MAR LED 1105 IMPERIA Q3 - 12W | 4000K | 1.500lm
Bestellnummer: 13387
Fertigungsnormen: EN / IEC 60598-1:1075
Garantie: 5
Hersteller Artikelnummer: 1105Q30412EL
Hersteller: TEC-MAR
Katalogseite: 114
Kennzeichnung: Die Leuchte hat die CE Prüfung bestanden und hält 89/336/CEE, 73/23/CEE und 98/68/CEE Sicherheitsvorschriften ein.
Produkttyp: Downlight
Taric Code: 94054039
Technologie: LED
Überverpackung: 1 Stück

Elektrische Daten

Energieeffizienzklasse: A++
Frequenz: 50/60 Hz
Gehäuseklasse: I
Leistung: 12 Watt
Leistungsfaktor*: 0.9 (cos phi)
Leistungsfaktor*: 122 Lumen / Watt
Vorschaltgerät: LED Industrie Treiber

Lichttechnische Daten

Binningtoleranz: MacAdams Step 3 Qualitätsmerkmal des LED Chips
Blendung: UGR<19
Farbwiedergabeindex: Ra>80
Kelvin*: 4000 K [Lichtfarbe in Kelvin]
LED Lebensdauer: LED Lebensdauer 50.000 Stunden, Garantie 5 Jahre bei Projekten.
Lichtstromrückgang*: L70 / 140.000, L80/90.000
Lumen Output*: 1465 lm [Netto Lumen]
Lumen*: 1980 lm
Öffnungswinkel*: 90 ° Grad
Reflektor Variante: Opal gleichmäßigkeitsoptimierter polycarbonate Abdeckung
Reflektor: Q3

Abmessungen und Gehäuse

Breite: 350 mm
Gehäuseklasse: II
Gewicht: 1.7 kg
Höhe: 60 mm
Länge: 350 mm
Montagevariante: Leuchte kann direkt an die Decke montiert werden.
Produkte pro Palette: 60 Stück
Schutzart: IP40
Stoßfestigkeit: IK07
Volumen: 0.008 m³

Montage

Deckenmontage: Gipskartondecke, Montagewinkel beigefügt Leuchte kann als Einlege- oder Einbau verwendet werden.

Sonstige technische Daten

Betriebstemperatur: -25°C / +45°C
Umgebungstemperatur: -25 / +45 °C °C
Widerstand Verglühen: 850°

5 Jahre
Garantie

*Bei Projektregistrierung
unter www.tec-mar.de



1105 IMPERIA | Q3
12 Watt 4000 | Kelvin

Optionen

- DALI** Leuchte kann mit DALI BUS Signal gedimmt werden
- Dimmbares elektronisches Netzteil mit Analogspannung 1-10 Volt
- Notfalleinheit mit Akku für 3 Stunde Betrieb
- Notfalleinheit mit Akku für 3 Stunden Betrieb
- DALI + Notlichtfunktion (1h)

TEC-MAR®

© 2021 RIESTE Licht GmbH / TEC-MAR srl. Alle Rechte vorbehalten. Technische Daten können ohne Vorankündigung geändert werden. TEC-MAR Leuchten GmbH. und/oder ihre Partner oder Lizenzgeber ist/sind Inhaber aller Urheber- (Copyright) und sonstigen Eigentumsrechte an den von TEC-MAR zur Verfügung gestellten Inhalten.

Die mit * gekennzeichneten Werte sind Bemessungswerte. Leistung und Lichtstrom unterliegen initial einer Toleranz von +/- 5%. Toleranz der Farbtemperatur: +/-150 K. Die Werte gelten, wenn nicht anders angegeben, für eine Umgebungstemperatur von 25°C.